

SYSTEM: ECCLOS®

BAUREIHE: ECCLOS®-Q



Produktbeschreibung

Die horizontal drehbare Klappenkonstruktion benötigt im Sturzbereich sehr wenig Platz und ist damit eine Alternative für konventionelle Abschlüsse in Schieberbauweise. ECCLOS®-Q erfüllt die Anforderungen der Klassifizierungen EI 30 bis EI 120 sowie EW 240 (Porenbeton). Das Klappenblatt ist in sehr stabiler Sandwichbauweise ausgeführt und komplett von einer Blechhülle umschlossen. ECCLOS®-Q eignet sich für durchlaufende und getrennte Fördersysteme, wie etwa Gepäck-Gurtförderer. Für durchlaufende Fördertechniken wird das Festfeld kundenspezifisch angepasst und die Oberfläche kann nach Kundenwunsch in verschiedenen Ausführungen gestaltet werden.

Bauart	Feuerschutzabschluss im Zuge bahngestützter Förderanlagen
Verwendbarkeitsnachweis	European Technical Assessment - ETA VKF Technische Auskunft Nr. 32237
Schließrichtung	vertikal schwenkend
Feuerwiderstand	E 240 EI, 30 EI, 60 EI, 90 EI, 120 geprüft nach DIN EN 1366-7 klassifiziert nach DIN EN 13501-2
Schließzyklen	C5 Anzahl der Schließzyklen 200.000
Wiederöffnung	elektromotorisch (Standard)
Fördersysteme	Durchgehende Gurtfördertechnik Durchgehende Tragkettenfördertechnik Durchgehende Rollenfördertechnik Durchgehende Fördertechnik

Konstruktiver Systemaufbau (Systemzeichnung)

Benötigte Wandqualität

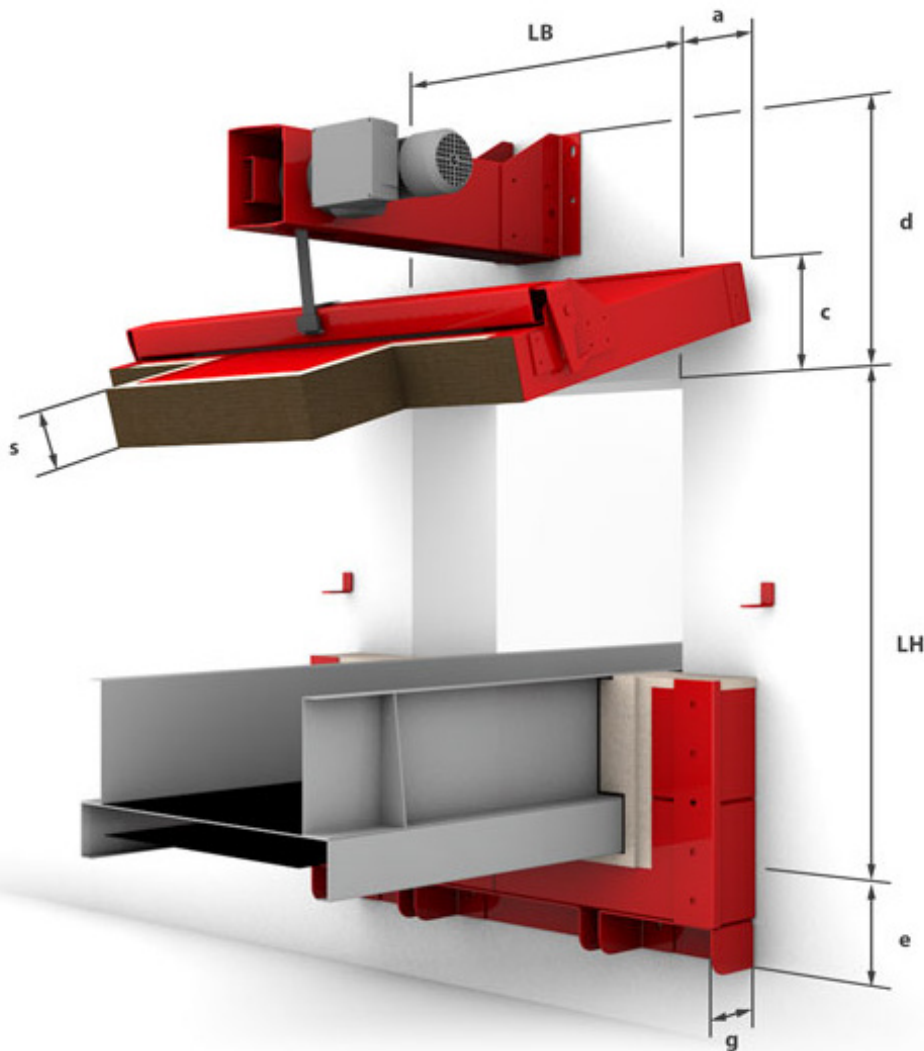
Wanddicke	$d \geq 200 \text{ mm}$
Mauerwerk	nach DIN 1053-1
Beton	nach DIN 1045
Porenbeton	nach DIN 4165
Leichtbauständerwand	nach DIN 4102

Zulassungsbereich

LB	850 mm - 1955 mm
LH	900 mm - 1380 mm

Technische Machbarkeit

LB	bis 4500 mm
LH	bis 2500 mm



a = 160

c = 257

d = 640

e = 180

g = 150

s = 122